

100% WASSERDICHT



**DZIGNSTONE**

PREMIUM SOLID SURFACE

MADE IN BELGIUM





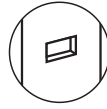
# DZIGNSTONE

PREMIUM SOLID SURFACE

WANDPANELEE IN **SOLID SURFACE**, EIN **LUXURIÖSER** MATTER  
LOOK MIT VIELEN EINZIGARTIGEN MERKMALE!



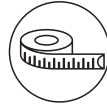
Material in der Masse eingefärbt.  
Gebrauchsspuren und Kratzer lassen sich leicht abschleifen.



Erhältlich mit vormontierter Wandnische



Die Wandpaneele können fugenlos verklebt werden



Massgeschneiderte Ausführungen



Nicht porös



Antibakteriell



Einfache Reinigung



Einfach zu installieren und zu verarbeiten



Weiches und warmes Material



UV-beständig



Europäische Qualität



Geeignet für das gesamte Badezimmer



## **SOLID FILLER** WANDPANEELE IN **SOLID SURFACE**

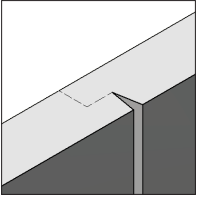
- Sehr einfach zu installieren
- 100% wasserdicht
- Keine Spezialwerkzeuge oder Kleber erforderlich
- Nut-Feder-Verbindung mit minimal sichtbarer V-Fuge
- Fugenfüllung mit unserem einzigartigen Solid Filler

## **DZIGNSTONE WANDPANEELE** EINFACH VERBINDEN UND VERARBEITEN MIT **SOLID FILLER**

Bei Einbaubreiten über 130 cm müssen unsere Wandpaneele verbunden werden. Mit unserer Nut-Feder-Verbindung erhalten Sie eine minimale Fuge zwischen den beiden Paneelen, die Sie mit unserem einzigartigen Füller Solid Filler ganz einfach füllen können. Pflegeleicht und farbstabil!

### **EIGENSCHAFTEN**

- Farbstabil
- Angepasst an die Farbe des Wandpaneels
- Schmutzresistenz
- Einfach anzuwenden
- Sollte nicht ersetzt werden



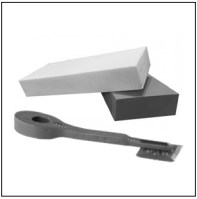
### **NUT- UND FEDER-VERBINDUNG**

Durch eine innovative Fräsung schaffen wir eine minimale Fuge mit einer Breite von nur 1,5 mm. Diese Nut ist bereits im Vorfeld vorbereitet, damit die Paneele bei der Montage problemlos miteinander verbunden werden können.



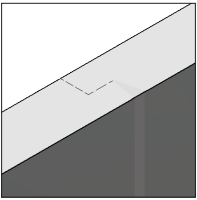
### **SOLID FILLER**

Solid Filler wurde entwickelt, um die Fuge zwischen den verbundenen Platten so einfach wie möglich zu gestalten und wird der Farbe der Platte angepasst. Einmal aufgetragen, sorgt der Solid Filler für eine schmutzabweisende und antibakterielle Fuge in Ihrem Duschbereich.



### **ANWENDEN, ABSCHÜTZEN UND WASCHEN**

Die Verarbeitung des Solid Filler dauert nur 3 Schritte für ein perfektes Endergebnis. Nach dem Verfüllen der Fuge muss nur das überschüssige Material abgekratzt werden und die Fuge mit dem Dignstone-Schwamm gereinigt werden. Schnell und einfach!



### **FARBBESTÄNDIG/GLATTES ERGEBNIS**

Die Fuge wird am besten geglättet, indem man mit dem Dignstone-Schwamm leise diagonale Bewegungen macht. Solid Filler wurde speziell so entwickelt, dass nach dem Aushärten äußere Einflüsse keinen oder nur einen geringen Einfluss auf die Farbe haben. Dieses Verfahren sorgt für ein farbstabiles Ergebnis, so dass die Fuge grundsätzlich nie wieder aufgetragen werden muss.

## **VERFÜGBARE FARBEN**



White



Pergamon



Concrete  
Light



Concrete  
Dark



Belgian  
Hardstone



Granit  
Grey



## **SOLID CONNECT WANDPANELEE IN SOLID SURFACE**

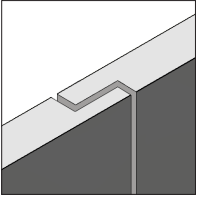
- Sehr einfache Platzierung
- 100% wasserdicht
- Spezialwerkzeug erforderlich
- Gerade Nut-Feder-Verbindung, fugenlos
- Verbunden über eine Kaltschweißverbindung

## **DZIGNSTONE WANDPANELEE EINFACH VERBINDEN UND VERARBEITEN MIT SOLID FILLER**

Bei Installationen, die eine Breite von 130 cm überschreiten, müssen die Wandpaneele verbunden werden. Solid Connect hat eine einzigartige Zusammensetzung aus Solid Surface und Polymerklebstoff. Bei richtiger Verarbeitung des Solid Connect ist die Verklebung Ihres Wandpaneels 100 % wasserdicht.

### **EIGENSCHAFTEN**

- Farbstabil
- Angepasst an die Farbe des Wandpaneels
- Schmutzresistenz
- Einfach anzuwenden
- Sollte nicht ersetzt werden



### **KALTSCHWEISSVERBINDUNG**

Durch Kaltschweißen können wir Wandpaneele fugeelos verbinden. Diese Klebtechnik garantiert eine vollständige Verklebung von Wandpaneelen mit minimaler Sichtbarkeit.



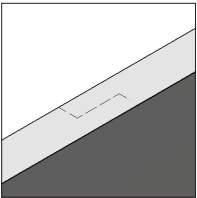
### **SOLID CONNECT**

Durch seine einzigartige Zusammensetzung aus Solid Surface und Polymerkleber garantiert Solid Connect eine Wasserdichtigkeit von 100 %. Beim Verlegen lassen wir eine 2mm Fuge. Diese Fuge wird mit Solid Connect gefüllt. Sowohl für ebene Wände als auch für Gehungen (nur Außenecken) geeignet.



### **AUFTRAGEN, SCHABEN UND SCHLEIFEN**

Nach der Montage werden die Wandpaneele zusammengedrückt, um das überschüssige Solid Connect aus der Fuge zu drücken. Danach muss nur noch das überschüssige Material abgekratzt werden, die Fuge trocknen lassen und die Wandplatte schleifen und polieren.



### **GLATTES FINISH**

Die Fuge ist so gut wie unsichtbar, Sie haben ein glattes Ergebnis, was die Wartung sehr einfach macht!

## **VERFÜGBARE FARBEN**



White



Pergamon



Concrete  
Light



Concrete  
Dark



Belgian  
Hardstone



Granit  
Grey



**DZIGNSTONE**  
PREMIUM SOLID SURFACE



Solid Filler



Solid Connect